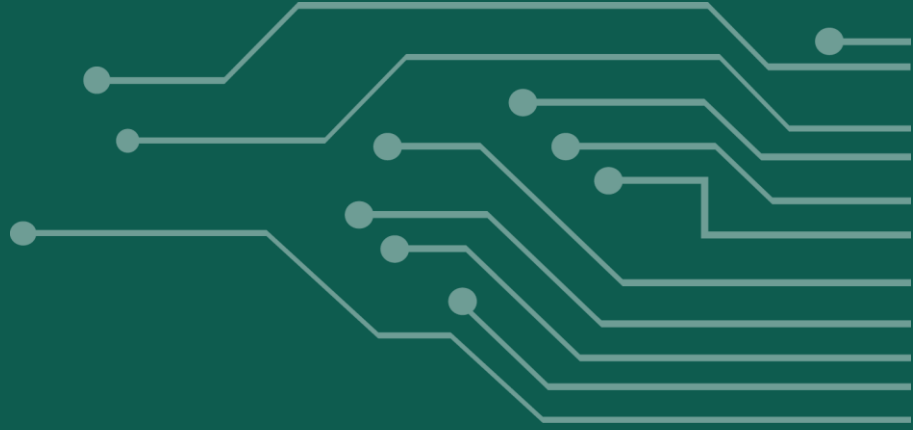


جامعة الإمام محمد بن سعود الإسلامية

عمادة تقنية المعلومات

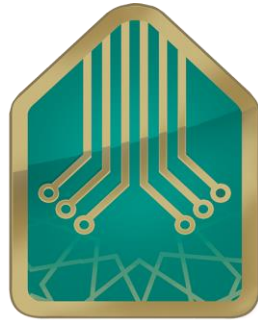
إدارة التطبيقات

وحدة التعاملات الإلكترونية

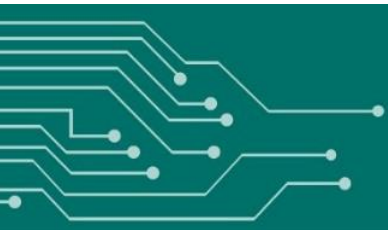


دليل المستخدم لخدمة طلب ابتعاث داخل المملكة العربية السعودية

إعداد / يوسف بن أحمد الدريويش



عمادة تقنية المعلومات
بجامعة الإمام محمد بن سعود الإسلامية



الفهرس

1. معلومات عامة عن الخدمة..... 3
2. رابط الدخول إلى الخدمة..... 3
3. سير العمل 6
4. النماذج 7
 - 4.1 النموذج الخاص بإنشاء طلب 7
 - 4.1.1 الحقوق وأنواعها : 8
 - 4.2 النموذج الخاص بمجلس القسم العلمي 9
 - 4.3 النموذج الخاص بمجلس الكلية 10
 - 4.4 النموذج الخاص بلجنة التدريب والابتعاث 10
 - 4.5 النموذج الخاص بمعالي مدير الجامعة..... 11

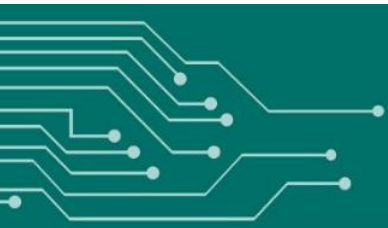
1. معلومات عامة عن الخدمة

➤ تستخدم هذه الخدمة لتلبية طلبات أعضاء هيئة التدريس ومن في حكمهم للدراسة داخل المملكة العربية السعودية للمراحل التالية (لغة - ماجستير - دكتوراه - زمالة - دورات) .

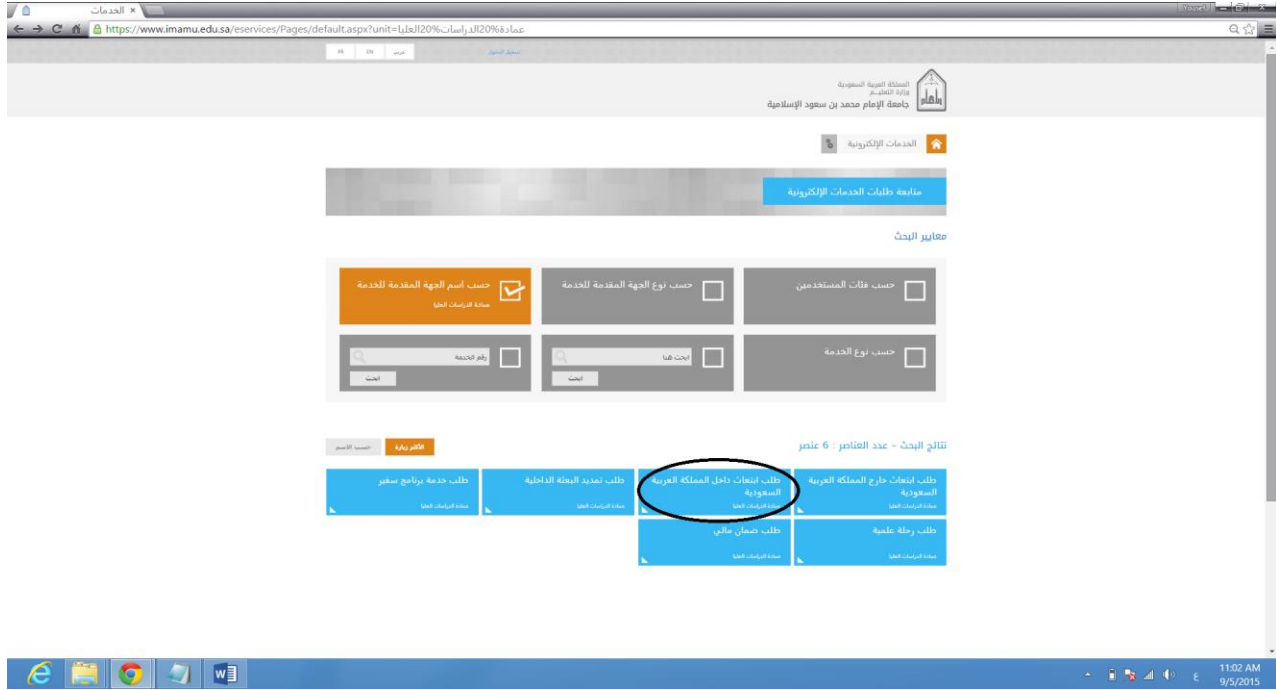
2. رابط الدخول إلى الخدمة

➤ قم بالدخول إلى موقع عمادة الدراسات العليا ثم قم بالضغط على أيقونة الخدمات الإلكترونية عن يمين الشاشة كما هو موضح :

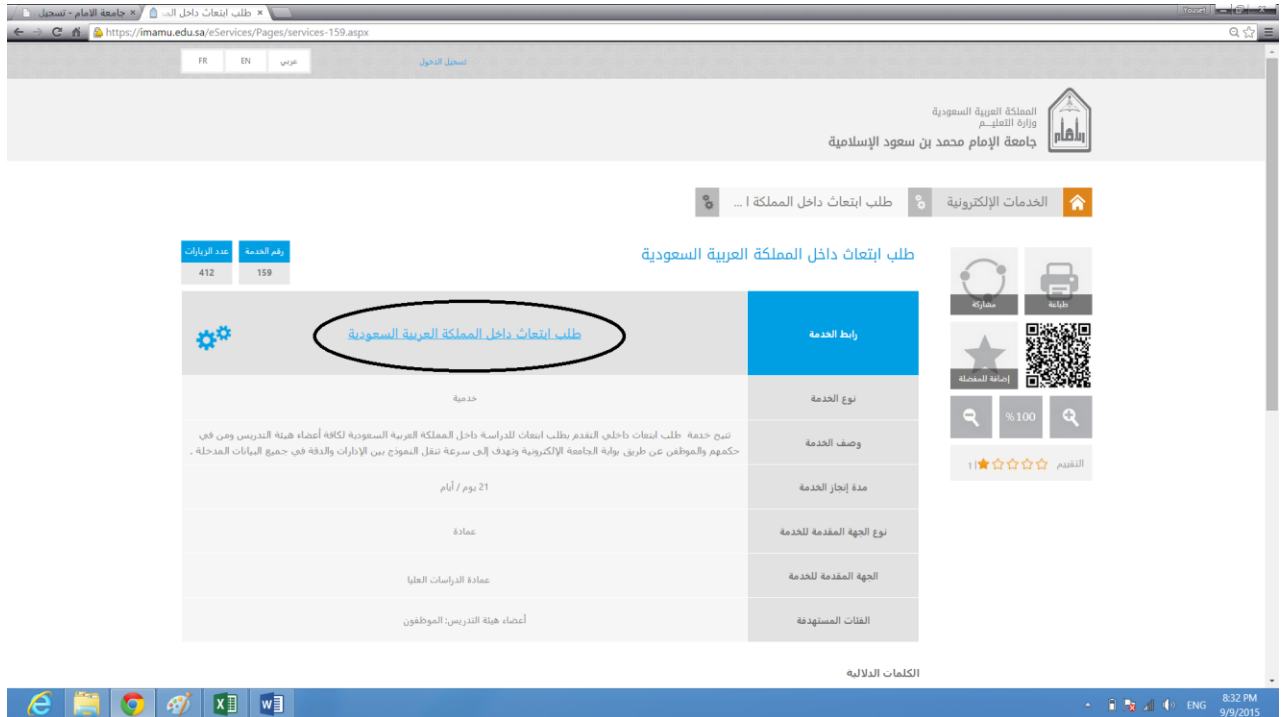
<https://units.imamu.edu.sa/deanships/graduate/Pages/default.aspx>

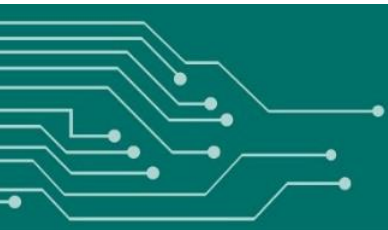


➤ بعد ذلك قم بالضغط على طلب ابتعاث داخل المملكة العربية السعودية رقم (159) :



➤ قم بالضغط على رابط الخدمة الإلكترونية كما هو موضح :





قم بإدخال اسم المستخدم وكلمة المرور :

تسجيل الدخول

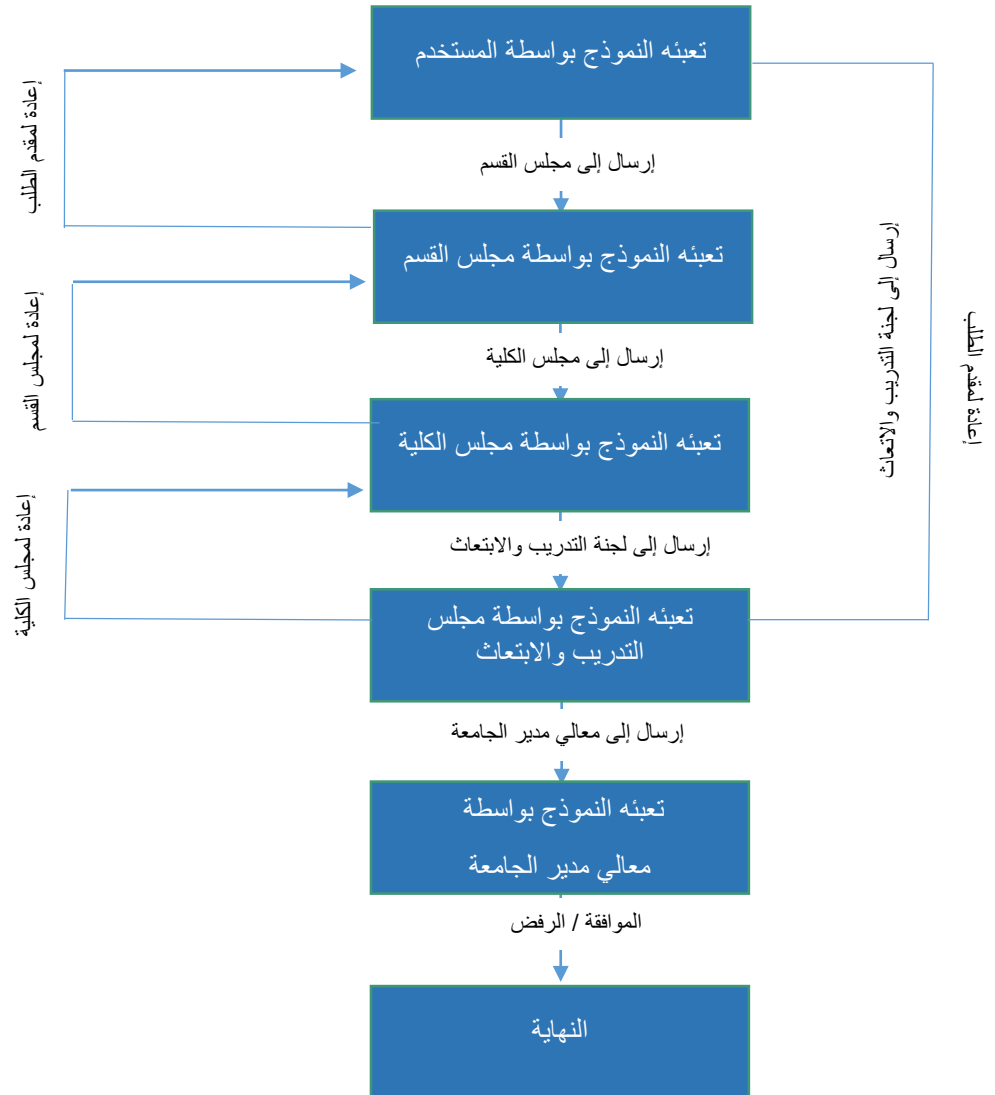
user|

.....

دخول

3. سير العمل

- يقوم المستخدم (أعضاء هيئة التدريس ومن في حكمهم) بإنشاء الطلب .
- يقوم النظام باسترجاع بيانات أعضاء هيئة التدريس ومن في حكمهم في بعض الحقول .
- يقوم المستخدم (أعضاء هيئة التدريس ومن في حكمهم) بتعبئه النموذج .
- يقوم النظام بإرسال النموذج الآتي :





4. النماذج

4.1 النموذج الخاص بإنشاء طلب .

Admin : مرحبا بك

طلب أبحاث للدراسة داخل المسلكة

المعلومات الشخصية

الاسم رباعيا
المتروف

تاريخ الميلاد بالهجري
تاريخ الميلاد بالموكب

رقم الهوية
رقم الهوية المدني

الجنس
الجنس الوطني

رقم الجواز
رقم الجواز 01000368168

رقم جواز آخر
رقم جواز آخر

الدرجة العلمية
الدرجة العلمية

التخصص
التخصص

الجهة
الجهة

مكان الجهة
مكان الجهة

سنة التخرج
سنة التخرج

التقدير
التقدير

المعدل
المعدل

أرفاق صورة الدرجة العلمية

الدرجة العلمية SN

إرسال

9:49 AM
9/10/2015

Admin : مرحبا

الجهة

درجة الإجراء
درجة الإجراء

حده
حده

صفحة
صفحة

معلومات عن التخصص

الدرجة العلمية المطلوبة
الدرجة العلمية المطلوبة

المناسف
المناسف

مذكوره
مذكوره

رقعة
رقعة

الجهة
الجهة

اسم الجامعة المراد الالتحاق بها
اسم الجامعة المراد الالتحاق بها

اسم القسم المراد الالتحاق به
اسم القسم المراد الالتحاق به

معلومات القبول
معلومات القبول

مبني
مبني

نهائي
نهائي

تعمل الملفات المطلوبة
تعمل الملفات المطلوبة

ملاحظات مدير العمل

إرسال

11:08 AM
9/5/2015



4.1.1 الحقول وأنواعها :

مطلوب؟	نوع الحقل	إسم الحقل
نعم	Text	الاسم رباعياً
نعم	Date	تاريخ الميلاد بالهجري
نعم	Date	تاريخ الميلاد بالميلادي
نعم	Text	مكان الميلاد
نعم	Number	رقم السجل المدني
نعم	Radio List	الحالة الإجتماعية
نعم	Text	المسمى الوظيفي
نعم	Date	تاريخ شغل الوظيفة
نعم	Number	رقم الجوال
نعم	Text	البريد الإلكتروني
لا	Number	رقم جوال آخر
لا	Text	بريد الكتروني آخر

اسم القسم : المؤهلات العلمية		
نعم	Text	الدرجة العلمية
نعم	Text	التخصص
نعم	Text	الجهة
نعم	Text	مكان الجهة
نعم	Date	سنة التخرج
نعم	Text	التقدير
نعم	Text	المعدل
نعم	Input Upload	ارفاق صورة من الدرجة العلمية

إسم القسم: اللغة التي يجيدها المرشح		
نعم	Text	اللغة
نعم	Radio List	درجة الإجابة



إسم القسم: معلومات عن التخصص		
نعم	Radio List	الدرجة العلمية المطلوبة
نعم	Drop List	الكلية
نعم	Drop List	القسم
نعم	Text	التخصص الدقيق
نعم	Text	اسم الجامعة المراد الابتعاث إليها
نعم	Text	اسم القسم المراد الابتعاث إليه
نعم	Radio List	معلومات القبول
نعم	Upload Files	تحميل الملفات المطلوبة
لا	Text Area	الملاحظات

4.2 النموذج الخاص بمجلس القسم العلمي

مرحباً : miahaydib

توصية مجلس القسم

عدد أعضاء هيئة التدريس غير السعوديين

عدد أعضاء هيئة التدريس السعوديين

عدد المعيّنين

عدد المحاضرين

تاريخ الجلسة

رقم الجلسة

1436/11/17

رقم القرار

توصية مجلس القسم

نعم

لا

السجل +

ملاحظات سير العمل ...

إعادة لمقّم الطلب

إرسال التوصية

6:15 PM
9/1/2015



4.3 النموذج الخاص بمجلس الكلية

مرحباً : miahaydib

توصية مجلس الكلية / المعهد

رقم الجلسة:

تاريخ الجلسة: 1436/11/17

رقم القرار:

توصية مجلس الكلية:
 نعم
 لا

ملاحظات سير العمل ...

4.4 النموذج الخاص بلجنة التدريب والابتعاث

مرحباً : khalhathool

لجنة الإبتعاث والتدريب

رقم الجلسة:

تاريخ الجلسة: 1436/11/17

توصية اللجنة:
 الموافقة
 الرفض

ملاحظات سير العمل ...



4.5 النموذج الخاص بمعالى مدير الجامعة

موافقه مدير الجامعة

رقم القرار

+ السجل

ملاحظات سير العمل ...

الرفض الموافقة