

جامعة الإمام محمد بن سعود الإسلامية

عمادة تقنية المعلومات

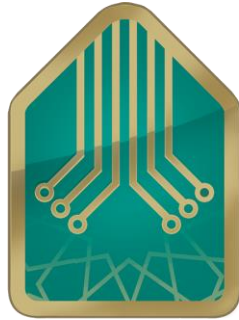
إدارة التطبيقات

وحدة التعاملات الإلكترونية



دليل المستخدم لخدمة طلب رحلة علمية لمبتعث داخل المملكة العربية السعودية

إعداد / يوسف بن أحمد الدريويش



عمادة تقنية المعلومات
بجامعة الإمام محمد بن سعود الإسلامية



الفهرس

3	1. معلومات عامة عن الخدمة.....
3	2. رابط الدخول إلى الخدمة
6	3. سير العمل
7	4. النماذج
7	4.1 النموذج الخاص بإنشاء طلب
9	4.1.1 الحقول وأنواعها : ..
11	4.2 النموذج الخاص بمجلس القسم العلمي ..
11	4.3 النموذج الخاص بمجلس الكلية ..
12	4.4 النموذج الخاص بلجنة التدريب والابتعاث ..
12	4.5 النموذج الخاص بعميد الدراسات العليا.....

1. معلومات عامة عن الخدمة

➤ تستخدم هذه الخدمة لتلبية طلبات أعضاء هيئة التدريس ومن في حكمهم للدراسة داخل المملكة العربية السعودية للمراحل التالية (لغة - ماجستير - دكتوراه - زمالة - دورات) .

2. رابط الدخول إلى الخدمة

➤ قم بالدخول إلى موقع عمادة الدراسات العليا ثم قم بالضغط على أيقونة الخدمات الإلكترونية عن يمين الشاشة كما هو موضح :

<https://units.imamu.edu.sa/deanships/graduate/Pages/default.aspx>

تسجيل الدخول

المملكة العربية السعودية
وزارة التعليم
جامعة الإمام محمد بن سعود الإسلامية

عمادة الدراسات العليا

التعرف بالعمادة

المخطط التنظيمي

الوحدات التنظيمية

الوصول للعمادة

الإعلانات

الروابط الرئيسية

الخدمات الإلكترونية

مكتبة المطاف

التعاميم

الارشاد الأكاديمي

الخطط والمشاريع

وكالات العمادة

الأخبار

الفعاليات

مواعيد التقديم على التعليم الموازي

مواعيد التقديم على التعليم الموازي للفصل الدراسي الثاني من العام الجامعي 1435-1436 هـ

دليل كتابة الرسائل العلمية

دليل كتابة الرسائل العلمية والبحوث التكميلية للدراسات النظرية بجامعة الإمام محمد بن سعود الإسلامية ...

1436
ذو القعدة

سبت أحد اثنين ثلاثة أربعة خميس جمعة

7:49 PM
8/18/2015



➤ بعد ذلك قم بالضغط على طلب رحلة علمية رقم (156) :

www.imamu.edu.sa/eservices/Pages/default.aspx?unit=الدراسات%20العلية

الخدمات الإلكترونية

متابعة طلبات الخدمات الإلكترونية

معايير البحث

حسب فئات المستخدمين

حسب نوع الجهة المقدمة للخدمة

حسب اسم الجهة المقدمة للخدمة

حسب نوع الخدمة

ابحث هنا

رقم الخدمة

ابحث

ابحث

نتائج البحث - عدد العناصر : 6 عنصر

حسب الاسم

طلب ابتعاث خارج المملكة العربية السعودية

طلب ابتعاث داخل المملكة العربية السعودية

طلب تمديد البعثة الداخلية

طلب خدمة برنامج سفير

طلب ضمان مالي

طلب رحلة علمية

9:50 AM 9/7/2015

➤ قم بالضغط على رابط الخدمة الإلكترونية كما هو موضح :

imamu.edu.sa/eservices/Pages/services-155.aspx

FR EN عربي تسجيل الدخول

المملكة العربية السعودية
وزارة التعليم
جامعة الإمام محمد بن سعود الإسلامية

الخدمات الإلكترونية طلب رحلة علمية

طلب رحلة علمية

عدد الزيارات	رقم الخدمة
93	155

رابط الخدمة	خدمة طلب رحلة علمية
رابط الخدمة	خدمة
نوع الخدمة	خدمة
وصف الخدمة	تتيح خدمة طلب تمديد رحلة علمية لمنسوبي التقديم بطلب رحلة علمية داخل او خارج المملكة العربية السعودية والخدمة متاحة لكافة اعضاء هيئة التدريس ومن في حكمهم والموظفين عن طريق بوابة الجامعة الإلكترونية وتهدف إلى سرعة نقل البعوض بين الإدارات والدقة في جميع البيانات المدخلة .
مدة إنجاز الخدمة	21 يوم / أيام
نوع الجهة المقدمة للخدمة	عمادة
الجهة المقدمة للخدمة	عمادة الدراسات العليا
اللغات المستخدمة	أعضاء هيئة التدريس، الموظفون

الكلمات الدلالية

2:59 PM 9/9/2015



قم بإدخال اسم المستخدم وكلمة المرور :

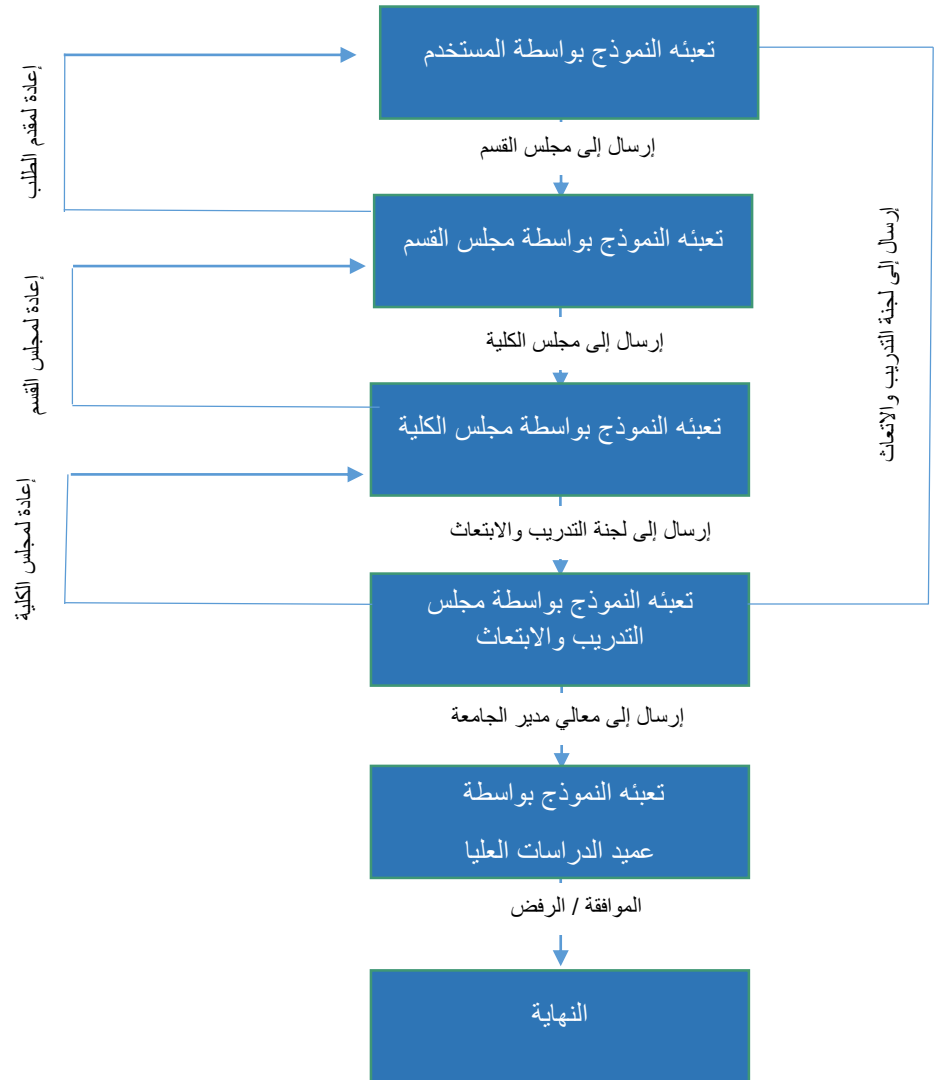
تسجيل الدخول

دخول



3. سير العمل

- يقوم المستخدم (أعضاء هيئة التدريس ومن في حكمهم) بإنشاء الطلب .
- يقوم النظام باسترجاع بيانات أعضاء هيئة التدريس ومن في حكمهم في بعض الحقول .
- يقوم المستخدم (أعضاء هيئة التدريس ومن في حكمهم) بتعبئه النموذج .
- ثم يقوم النظام بارسال النموذج الآتي :





4. النماذج

4.1 النموذج الخاص بإنشاء طلب .

Admin : مرحبا بك

طلب رحلة علمية

المعلومات الشخصية

الاسم رباعيا

الاسم بالإنجليزي وفقاً لمعلومات جواز السفر

الجنس

تاريخ الميلاد بالهجري

تاريخ الميلاد بالشمسي

رقم الجواز

رقم الجواز المدني

تاريخ سفن الوثيقة

المسمى الوظيفي

مرجع

البريد الإلكتروني

nada adel@codelabsys.com

رقم الجوال

01000388168

رقم جواز آخر

رقم جواز آخر

اسم شخص قريب

اسم شخص قريب آخر

رقم الجوال

رقم الجوال

المعلومات العلمية

9:57 AM 9/10/2015

Admin : مرحبا بك

الدرجة العلمية

الدرجة العلمية

التخصص

الجهة

مكانها

سنة التخرج

التقدير

المعدل

ارفاق صورة الدرجة العلمية

ارفاق صورة المؤهل العلمي

رقم صورة الطالب

الرحلة العلمية السابقة إن وجدت

هل سبق ان طلبت رحلة علمية ؟

نعم

لا

اللغة الأجنبية التي يجدها المرشح

اللغة

درجة الإجابة

ممتاز

جيد

ضعيف

هل توأمت وسيلة للتواصل مع الجهات المراد زيارتها بلغتها الرسمية (التعاقد مع مترجمين ولكنه من لا يتقن اللغة الإنجليزية أو لغة البلد المراد زيارتها)

نعم

لا

معلومات الرحلة العلمية والمعلومات التأسيسية

تاريخ بداية الرحلة

1436/1/23

مدة الرحلة العلمية (عدد ايام 90 يوم)

هل الرحلة العلمية بتكاليف المؤسسة ؟

نعم

لا

تاريخ نهاية الرحلة

9:02 AM 9/7/2015



مرحباً : yadriweesh

المشرف المساعد للمرحلة التحضيرية

هل حصلت على موافقة المشرف/المشرفين الأكاديميين على القيام بالرحلة التحضيرية ؟

نعم

لا

هل تم تسجيل وأبول موضوع البحث للمرحلة التأسيسية التحضيرية رسمياً ؟

نعم

لا

موضوع وطول البحث

علاقة البحث بالرحلة التحضيرية المطلوبة

اهمية الرحلة التحضيرية لاستكمال البحث

ملاحظات سطر العمل ...

حفظ إرسال

3:02 PM
9/9/2015



4.1.1 الحقول وأنواعها :

مطلوب؟	نوع الحقل	إسم الحقل
نعم	Text	الاسم رباعياً
نعم	Number	رقم السجل المدني
نعم	Text	الاسم باللغة الإنجليزية (حسب جواز السفر)
نعم	Date	تاريخ الميلاد بالهجري
نعم	Date	تاريخ الميلاد بالميلادي
نعم	Text	رقم الجواز
نعم	Text	المسمى الوظيفي
نعم	Date	تاريخ شغل الوظيفة
نعم	Number	رقم الجوال
نعم	Number	رقم جوال اخر
نعم	Text	البريد الإلكتروني
نعم	Text	بريد إلكتروني اخر
نعم	Text	اسم شخص قريب
نعم	Number	رقم الجوال
نعم	Text	اسم شخص قريب اخر
نعم	Number	رقم الجوال

اسم القسم : المؤهلات العلمية		
نعم	Text	الدرجة العلمية
نعم	Text	التخصص
نعم	Text	الجهة
نعم	Text	مكان الجهة
نعم	Date	سنة التخرج
نعم	Text	التقدير
نعم	Text	المعدل
نعم	Input Upload	ارفاق صورة من الدرجة العلمية
نعم	Input Upload	ارفاق مسوغات الطلب

إسم القسم: الرحلة العلمية السابقة أن وجدت		
نعم	Radio List	هل سبق أن طلبت رحلة علمية؟
إسم القسم: اللغة الأجنبية التي يجيدها المرشح		
نعم	Text	اللغة الأجنبية التي يجيدها المرشح
نعم	Radio List	درجة الإجابة



إسم القسم: معلومات الرحلة العلمية والمعلومات الدراسية		
نعم	Date	تاريخ بداية الرحلة
نعم	Date	تاريخ نهاية الرحلة
نعم	Number	مدة الرحلة العلمية
نعم	Radio List	هل الرحلة العلمية داخل المملكة؟
نعم	Text	البلد / البلدان المراد زيارتها في الداخل و الخارج
نعم	Text	الجامعات / الجهات المراد زيارتها
نعم	Radio List	هل حصلت على موافقة استضافة من الجهة/ الجهات المراد زيارتها؟
نعم	Drop List	التخصص العام
نعم	Drop List	التخصص الدقيق
نعم	Text	المشرف الأكاديمي الأول للمرحلة الدراسية الحالية
نعم	Text	المشرف المساعد للمرحلة الحالية
نعم	Radio List	هل حصلت على موافقة المشرف/المشرفين الأكاديميين على القيام بالرحلة العلمية
نعم	Radio List	هل تم تسجيل و قبول موضوع البحث للمرحلة الدراسية الحالية الرسمية
نعم	Text	موضوع و عنوان البحث
نعم	Text	علاقة البحث بالرحلة العلمية المطلوبة
نعم	Text	أهمية الرحلة العلمية لاستكمال البحث



4.2 النموذج الخاص بمجلس القسم العلمي

مرحباً : miahaydib

توصية مجلس القسم

عدد أعضاء هيئة التدريس غير السعوديين	عدد أعضاء هيئة التدريس السعوديين
<input type="text"/>	<input type="text"/>
عدد المعتمدين	عدد المعتمدين
<input type="text"/>	<input type="text"/>
تاريخ الجلسة	رقم الجلسة
1436/11/17	<input type="text"/>
	رقم القرار
	<input type="text"/>

توصية مجلس القسم

نعم

لا

السجل +

ملاحظات سير العمل ...

إرسال التوصية **إعادة لتقم الطلب**

6:15 PM 9/1/2015

4.3 النموذج الخاص بمجلس الكلية

مرحباً : miahaydib

توصية مجلس الكلية / المعهد

تاريخ الجلسة	رقم الجلسة
1436/11/17	<input type="text"/>
	رقم القرار
	<input type="text"/>

توصية مجلس الكلية

نعم

لا

السجل +

ملاحظات سير العمل ...

إرسال التوصية **إعادة لمجلس القسم**

6:17 PM 9/1/2015



4.4 النموذج الخاص بلجنة التدريب والابتعاث

مرحباً : khalhathlool

لجنة الإبتعاث والتدريب

رقم الجلسة:

تاريخ الجلسة: 1436/11/17

نوصية اللجنة:

الموافقة

الرفض

ملاحظات سير العمل ...

6:20 PM 9/1/2015

4.5 النموذج الخاص بعميد الدراسات العليا

مرحباً : nmhnonee

موافقة لجنة الإبتعاث والتدريب

رقم الجلسة: 1

تاريخ الجلسة: 1436/11/21

نوصية اللجنة:

نعم

لا

موافقة عميد الدراسات العليا

رقم القرار:

ملاحظات سير العمل ...

1:29 PM 9/5/2015